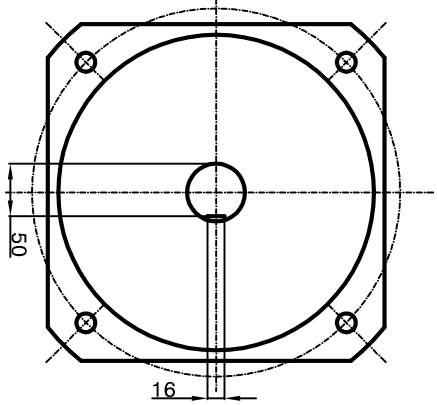
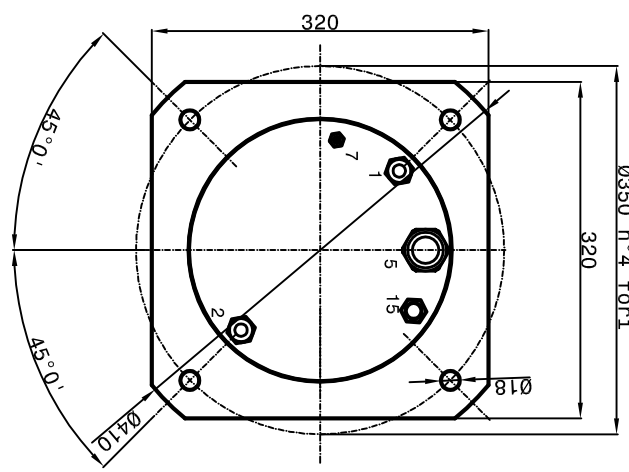
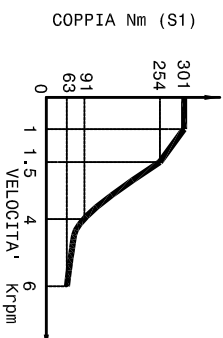
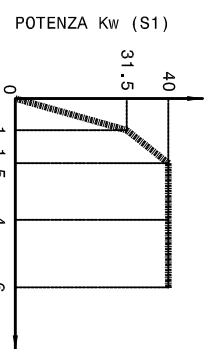


\* Lunghezza cavi Motore 300mm  
e cavi sonde cuscinetti 300mm senza connettore

\* Lunghezza cavi Encoder+Sonde motore 300mm + connettori M+F

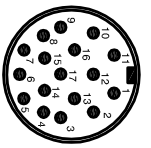


Lubrificazione cuscinetti con Grasso permanente  
Posizione di lavoro Verticale



VELOCITA' RPM	1000	1500	4000	6000
FREQUENZA (S1) Hz	67	100	278	400
POTENZA (S1) Kw	31.5	40	40	40
COPPIA (S1) Nm	301	254	91	63
POTENZA (S6 40%-2 min.) Kw	34.5	50	50	50
COPPIA (S6 40%-2 min.) Nm	329	318	117	79
TENSIONE (S1) V	149	203	438	438
CORRENTE (S1) A	184	156	58	71
TENSIONE (S6 40%-2 min.) V	157	225	438	438
CORRENTE (S6 40%-2 min.) A	202	195	73	79
POTENZA (S6 20%-2 min.) Kw	36.6	55	55	55
COPPIA (S6 20%-2 min.) Nm	350	350	132	87.5
TENSIONE (S6 20%-2 min.) V	162	237	438	438
CORRENTE (S6 20%-2 min.) A	230	214	82	84

- 1-Entrata liquido refrigerante (G1/2")
- 2-Portata 18 l/min. (2-3 bar)
- 2-Uscita liquido refrigerante (G1/2")
- 5-Commissione elettrica motore trifase + terra
- Fase V = Marrone
- Fase W = Blu
- Fase U = Nero
- Uscita Sonda termica cuscinetti anteriori PT 100
- 7-Ingrosso continuo aria filtrata (0.5 µm/G1/8") per pressurizzazione (1-1.5 bar max)cons.2-2.5Normal m 8
- 15-Uscita cavi encoder (GEL 2442 KN)
- Sonda termica motore (N°2 KTY) (PTC)



- 1 bianco A+
- 2 giallo Ref+
- 3 non connesso
- 4 non connesso
- 5 non connesso
- 6 non connesso
- 7 blu 0V ponte pin 15
- 8 blu 0V ponte pin 15
- 9 Sonda termica KTY(n°2)
- 10 Sonda termica KTY(n°2)
- 11 rosa B-
- 12 nero B-
- 13 giallo Ref-
- 14 non connesso
- 15 blu 0V ponte pin 7
- 16 verde SV sensor
- 17 non connesso

Induttanza 0.4 mH/fase-360 Amp.

Motore:Sincrono-8 poli Concentricità albero <0.004mm

**PS PERON SPEED**  
OGGETTO:PS MOTOMANDRINO Ø250-301 Nm  
CLIENTE : BENAZZATO